

DOENÇA

O huanglongbing (HLB), causado por uma bactéria, é a doença mais importante para a citricultura brasileira. Plantas doentes entram em declínio e se tornam improdutivas rapidamente. Até o momento, o HLB foi detectado em pomares de aproximadamente 90 municípios das regiões Norte, Noroeste e Oeste do Estado do Paraná. Ainda não foi identificada no Vale do Ribeira, principal região produtora de tangerina poncã, que é muito suscetível à doença.

O HLB ocorre em todas as espécies de citros e também em murta, uma planta ornamental utilizada para arborização urbana e formação de cercas vivas.



SINTOMAS

RAMOS

No início, normalmente, as folhas de apenas um ramo adquirem coloração amarelada e caem prematuramente. Posteriormente, a doença evolui para toda a planta, causando a seca dos ponteiros dos ramos.



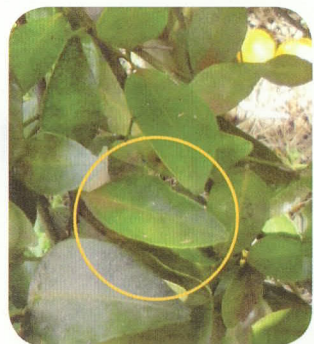
Planta de tangerina poncã com HLB em fase inicial, apresentando ramo com clorose.



Planta de tangerina poncã com HLB em fase avançada, apresentando ramos secos e baixa frutificação.

FOLHAS

Os principais sintomas são o mosqueamento – coloração verde-clara ou amarelada entremeada por áreas verdes, de forma irregular e assimétrica – e o engrossamento das nervuras.



Folha de tangerina poncã com mosqueamento.

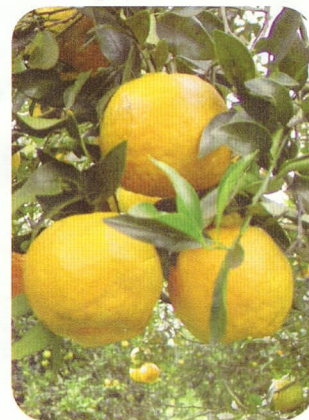


Folha de tangerina poncã com engrossamento de nervuras.

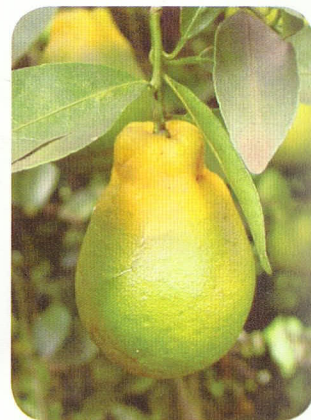
FRUTOS

Os frutos de plantas doentes apresentam alterações no formato, redução de tamanho e maturação invertida. Podem ter, ainda, manchas amareladas, que desaparecem na maturação.

Internamente, a columela fica deformada, com coloração alaranjada, e as sementes são abortadas.



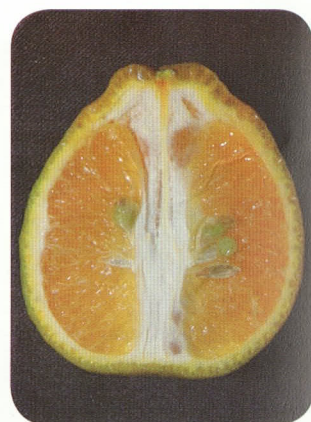
Frutos de poncã de plantas saudáveis.



Fruto de poncã de planta doente, com alteração no formato e inversão de coloração.



Frutos de poncã com manchas amareladas.



Fruto de poncã com alterações internas.

TRANSMISSÃO

O principal meio de transmissão é o psílídeo, um inseto muito pequeno (2 mm de comprimento) que, ao se alimentar em plantas de citros e murta doentes, adquire a bactéria do HLB e a transmite para árvores saudáveis.

A transmissão também ocorre pela utilização de material propagativo (gemas ou borbulhas) proveniente de plantas contaminadas, que dão origem a mudas doentes.



*Adulto do psílídeo (*Diaphorina citri*) se alimentando em folha de citros.*



*Planta de murta (*Murraya paniculata* (L.) Jack).*